

# 신장 결석

## 신장 결석이란 무엇인가?

소변 속의 무기물질이 결석의 형태로 생성되는 것으로 그 이유는 다양하며 일부의 경우 예방이 가능합니다.

1-2mm 에서 크기는 8-10mm 에 이르는 것까지 크기는 다양합니다. 널리 알려진 대로 결석이 크면 클수록 문제를 일으키지 않고 통과할 확률이 낮아집니다. 대부분의 결석은 작아서 소변과 함께 배출됩니다.

큰 결석은 요로에 걸리게 되고 이때 통증이 발생합니다. 여성들보다 남성들에게 결석이 생길 확률이 높으며 평생 지속적으로 발생할 수 있습니다.

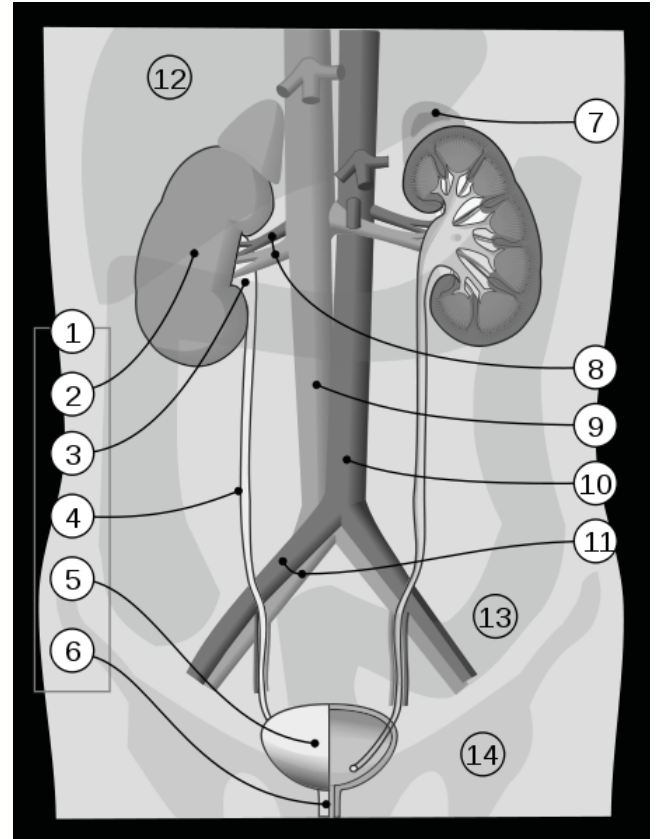
## 결석이 발생하면 어떤 일이 생기는가?

결석 자체는 문제가 되지 않으나, 신장에서 방광에 이르는 요로 어딘가에 걸리게 되면 문제가 발생합니다. 방광에 도달하게 되면 보통 문제를 야기하지 않습니다.

통상적으로 극심한 통증이 허리 한쪽에서 시작되어 때때로 사타구니와 생식기 주변에서 파상적으로 발생합니다.

## 결석이 생기는 이유

원인을 특정할 수 없는 경우가 많으나 소변이 진해지면 결석이 생길 확률이 높아집니다. 물을 충분히 마시지 않을 때 흔히 발생합니다.엽상 채소의 과다(보통보다 많이) 섭취 등, 일부 식습관도 결석 발생에 연관이 있습니다. 일부 소변 감염도 결석과 관련이 있습니다.



Jordi March iNogue, 2010, Urinary System, 25.05.2012  
<[http://en.wikipedia.org/wiki/File:Urinary\\_system.svg](http://en.wikipedia.org/wiki/File:Urinary_system.svg)>

- |                   |                 |
|-------------------|-----------------|
| 1. 요로 (인체 비뇨 시스템) | 8. 신장 동맥 및 정맥   |
| 2. 신장             | 9. 하대정맥         |
| 3. 신우             | 10. 복부 대동맥      |
| 4. 요관             | 11. 총장골 동맥 및 정맥 |
| 5. 방광             | 12. 간           |
| 6. 요도             | 13. 대장          |
| 7. 부신             | 14. 골반          |

# 신장 결석

## 초기 치료

수액이나 알약 형태로 된 강력한 진통제가 투여될 수 있습니다. 이 약을 투여한 후에는 운전하지 마십시오.

통증 관리에는 보통 부작용을 최소화하면서 최선의 효과를 얻는 전략이 포함되므로 지시받은 대로 실행해야 합니다.

결석이 내려가서 통증이 사라질 수도 있으나 한 지점에 걸려있는 경우에도 종종 통증이 가라앉기도 합니다.

구토 방지제가 투여되기도 하고 탈수 증상이 있을 때는 수액 주사를 놓기도 합니다. 통증 통제를 위해 사용되는 일부 약의 경우 좌약 형태로 직장 투입되기도 합니다.

감염 여부(이 경우 매우 심각함)를 확인하고 폐색 상태에서도 오랫동안 정상을 유지하는 신장 기능의 확인을 위해 소변 및 혈액 검사가 실시됩니다.

X 레이, CT 스캔, 초음파 검사가 응급 부서에서 실시되거나 상황에 따라 외래로 실시됩니다.

건강 상태가 매우 좋지 않거나 통증이 아주 심할 때, 또는 시장기능에 이상이 있거나 이상이 발생할 위험이 있을 때를 제외하고는 입원을 할 필요는 없습니다.

## 추후 조치

집으로 가서 처음에는 일반의에게 진찰을 받고 그런 다음 필요하다면 비뇨기과 전문의에게 진찰을 받습니다.

통과하지 못하는 결석 중에는 수술없이 처리가 가능한 것도 있지만 일부는 비뇨기과 전문의가 제거하거나 파쇄하는 등의 치료를 해야 하는 경우도 있습니다.

처방 받은 대로 진통제를 계속 투여하고 문제가 계속되면 일반의를 찾아 갑니다.

## 예방법

결석의 유형에 따라 몇몇 특별한 식이요법 또는 식습관을 통한 예방책이 있지만 일반적인 경우, 물을 충분히 마셔서 적절한 수분 상태를 유지하도록 하고 소변이 노란색을 띠지 않고 맑은 색이 되도록 하는 것으로 충분합니다. 다량의 물을 정기적으로 마시면 체내 염분이 빠져나가서 문제를 야기할 수도 있습니다.

## 지시사항:

---

---

---

---

---

---


---

---

---

---

## 도움 구하기:

 의학적으로 응급 상황일 경우, 가까운 응급 부서로 가거나 000 번으로 전화하십시오.



Emergency  
Care Institute  
NEW SOUTH WALES